



**ДАНИЛОВ
ДОМ**

ДАНИЛОВ ДОМ



НА СТЫКЕ ИСТОРИИ И СОВРЕМЕННОСТИ



В ТРАДИЦИЯХ СОВРЕМЕННОГО УСПЕШНОГО
МОСКВИЧА – ЖИТЬ В ЭКОНОМИЧЕСКИ АКТИВНОМ
РАЗВИТОМ РАЙОНЕ ГОРОДА, ГДЕ ОН УСПЕШНО
СМОЖЕТ СТРОИТЬ СВОЮ КАРЬЕРУ И ВЕСТИ БИЗНЕС

Комплекс апартментов «Данилов дом» построен в лучших традициях современной архитектуры крупных европейских городов. Оригинальные фасады с панорамными окнами, сохраняя свою самобытность, отлично впишутся в уже сформировавшуюся стилистику Даниловского района.

отмечать вместе Новый Год или детские праздники. В этом проекте мы приложили максимум усилий, чтобы вы не думали о доме, а просто наслаждались жизнью в нем: продуманные планировки, великолепное атмосферное лобби, панорамное остекление, роскошные пентхаусы с деревянным камином и просторными террасами, где у вас как на ладони раскинется исторический центр Москвы...

КОНЦЕПЦИЯ

Представьте, что ваш дом обладает не только ценой, но и ценностью, что он как «родовое гнездо» или семейная реликвия передается из поколения в поколение. Именно таков «Данилов дом» – всего 30 апартментов, закрытая территория, особая атмосфера тепла, комфорта и домашнего уюта.

Очень скоро вы будете знать почти всех своих соседей, а может, и будете дружить семьями. Может быть, у вас даже появятся совместные традиции: собираться по выходным,

Каждая деталь продумана до мелочей, что не оставит равнодушным даже самого утонченного покупателя. Дом премиум-класса, живущий на стыке истории и современности. Дом, где приятно просыпаться утром, куда хочется возвращаться по вечерам, пространство, которое вас вдохновляет и помогает раскрывать свой творческий потенциал и реализовывать самые смелые амбициозные планы и мечты; дом, где вы живете полной жизнью, и дом, который в полной мере живет с вами – «Данилов дом».

ИНФРАСТРУКТУРА

МОСКВА
СИТИ

ШУХОВСКАЯ
БАШНЯ

ЦЕНТР
АВАНГАРДА

ДЕТСКИЙ
САД

ДАНИЛОВСКИЙ
РЫНОК

ДАНИЛОВ
ДОМ

ШКОЛА

МЕТРО
ТУЛЬСКАЯ

ЕРЕВАН
ПЛАЗА

МЕТРО
ТУЛЬСКАЯ

ДАНИЛОВСКИЙ
МОНАСТЫРЬ

ДАНИЛОВСКАЯ
НАБЕРЕЖНАЯ

ТРЕТЬЕ
ТРАНСПОРТНОЕ
КОЛЬЦО



ИНФРАСТРУКТУРА ДЛЯ РАЗВИТИЯ ДЕТСКОГО ПОКОЛЕНИЯ



КОННЫЙ СПОРТ

- 01 Центр развития детского конного спорта



ХОККЕЙ

- 02 ХК «Спартак»



ВОЛЕЙБОЛ

- 03 Школа волейбола VolleyPlay



ФУТБОЛ

- 04 Школа олимпийского резерва «Юность»



БАЛЕТ

- 05 Балетная студия «Щелкунчик»
06 ГДТЮ «Воробьёвы горы»



ПОДВОДНОЕ И СИНХРОННОЕ ПЛАВАНИЕ

- 07 ДЮСШОР №41 «Москворечье»
08 Клуб «Волна Успеха»
09 Олимпийский центр Анастасии Давыдовой
10 Школа плавания для взрослых SwimRocket



ШАХМАТЫ

- 11 Шахматная школа «Адмирал»



БОРЬБА И БОКС

- 12 Jkd Club Самооборона и смешанные единоборства
13 Школа мужества
14 Ages на Серпуховском Валу
15 Ронин Фемели Джиу Джитсу



БОЛЬШОЙ ТЕННИС

- 16 Школа большого тенниса Tennis Season



ЛЫЖИ И СНОУБОРД

- 17 Русская горнолыжная школа



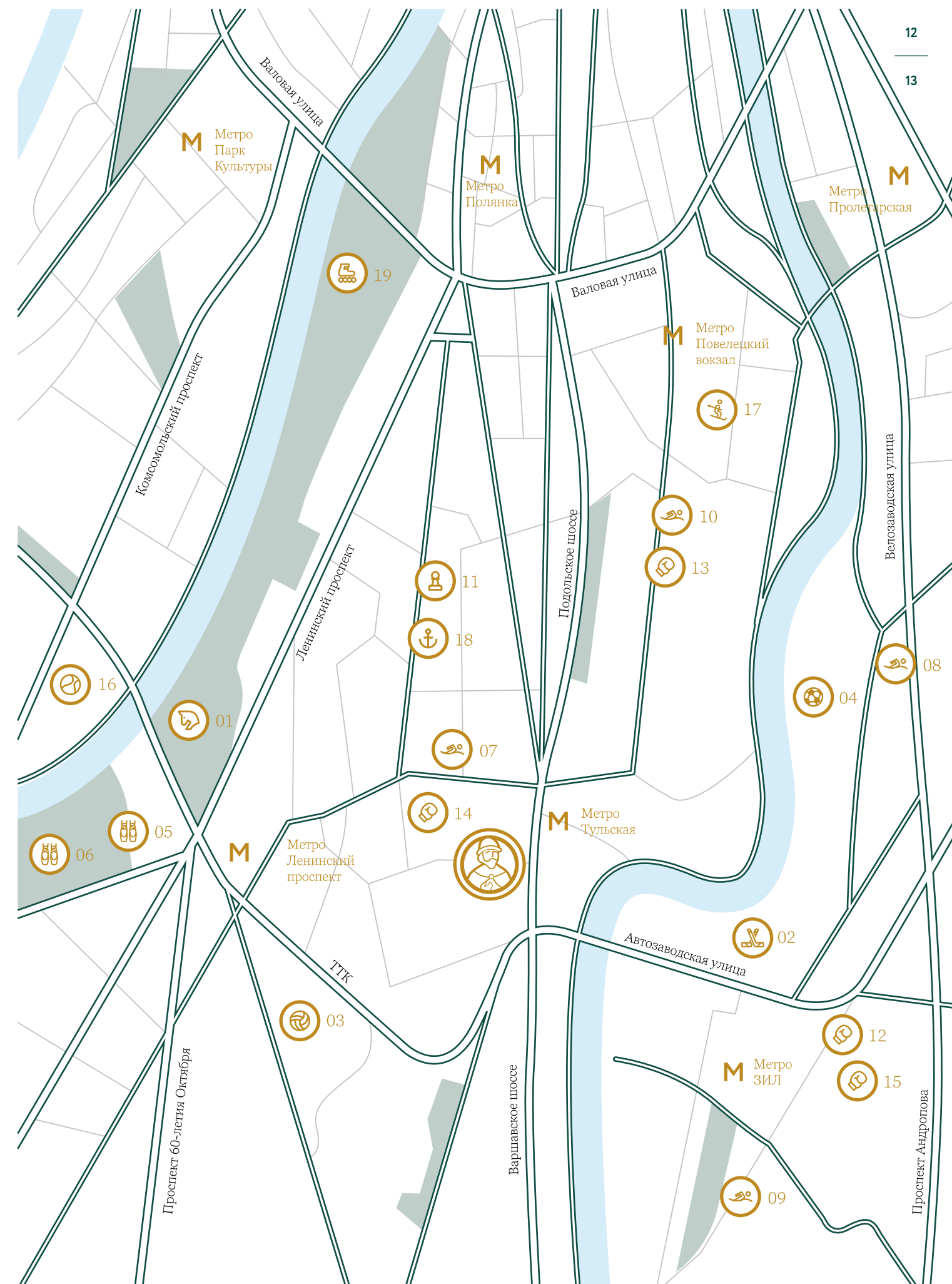
ЯХТЫ

- 18 Яхтенная школа «Капитан Поло»



РОЛЛЕРЫ

- 19 Школа роллеров «Роллерлайн»



ТОРГОВЫЕ ЦЕНТРЫ

- 01 Даниловский рынок
- 02 Торговый центр «Авангард»
- 03 Торговый центр «Ереван Плаза»
- 04 Торговый центр «Ривьера»
- 05 Премиальный сигарно-винный клуб «Галерея градусов»

ОБРАЗОВАНИЕ

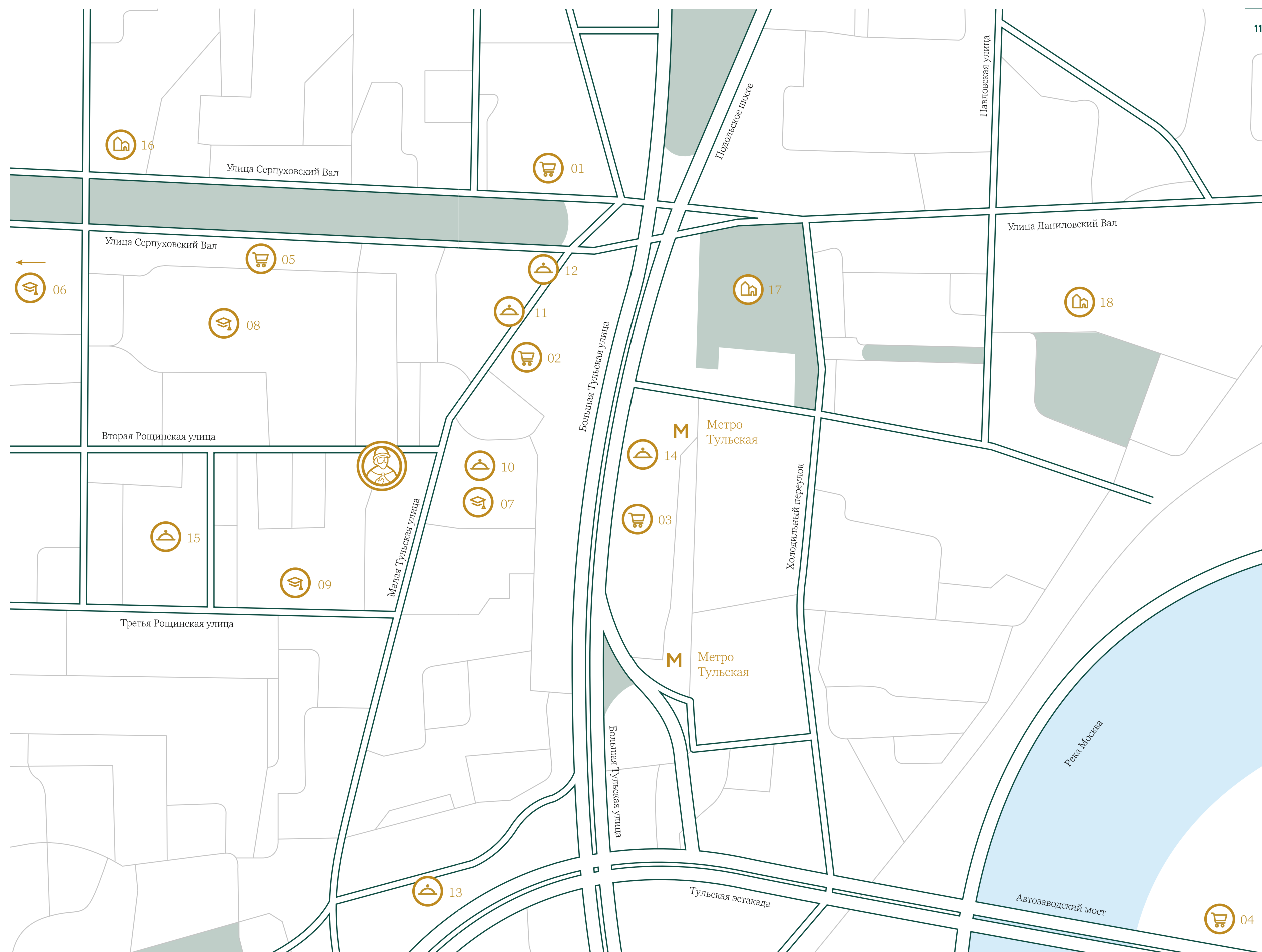
- 06 ГБОУ «Лицей № 1580 при МГУ имени Н.Э. Баумана» (5 место в рейтинге школ Москвы)
- 07 Школа № 547
- 08 Школа № 573
- 09 Детский сад

РЕСТОРАНЫ

- 10 «Новая Азия»
- 11 «Батлер»
- 12 «Тульский дворик»
- 13 Мафиа
- 14 Goodman
- 15 «Глория»

ДОСТОПРИМЕЧАТЕЛЬНОСТИ

- 16 Церковь Тихвинской богородицы
- 17 Даниловская часовня
- 18 Даниловский монастырь





ОКРУЖЕНИЕ

ТРАДИЦИИ ДАНИЛОВСКОГО РАЙОНА



ДАНИЛОВСКИЙ РАЙОН СЧИТАЕТСЯ ОДНИМ ИЗ СТАРЕЙШИХ РАЙОНОВ МОСКВЫ

Он имеет богатую историю, в которую тесно вплелись дворянские вельможи и дворцовая жизнь, а также промышленное прошлое. Он, как и сама Москва, активно развивается, успешно вписываясь в современную жизнь мегаполиса, сохраняя свои традиции и историческую самобытность.

В наши дни Даниловский район – это Мекка для архитекторов и художников, людей бизнеса и истинных любителей и ценителей старой Москвы.

ДАНИЛОВСКИЙ МОНАСТЫРЬ

Данилов монастырь считается древнейшей на Москве-реке обителью, он как настоящий исполин сумел выстоять столетия, сохранить свою самобытность и по сей день является действующим мужским монастырем.

Основал его в 1282 году князь Даниил Александрович, младший сын Александра Невского. Обитель освятили в честь небесного покровителя князя — Даниила Столпника.

В архитектурный ансамбль монастыря входит множество храмов, церквей и других зданий Русской православной церкви.





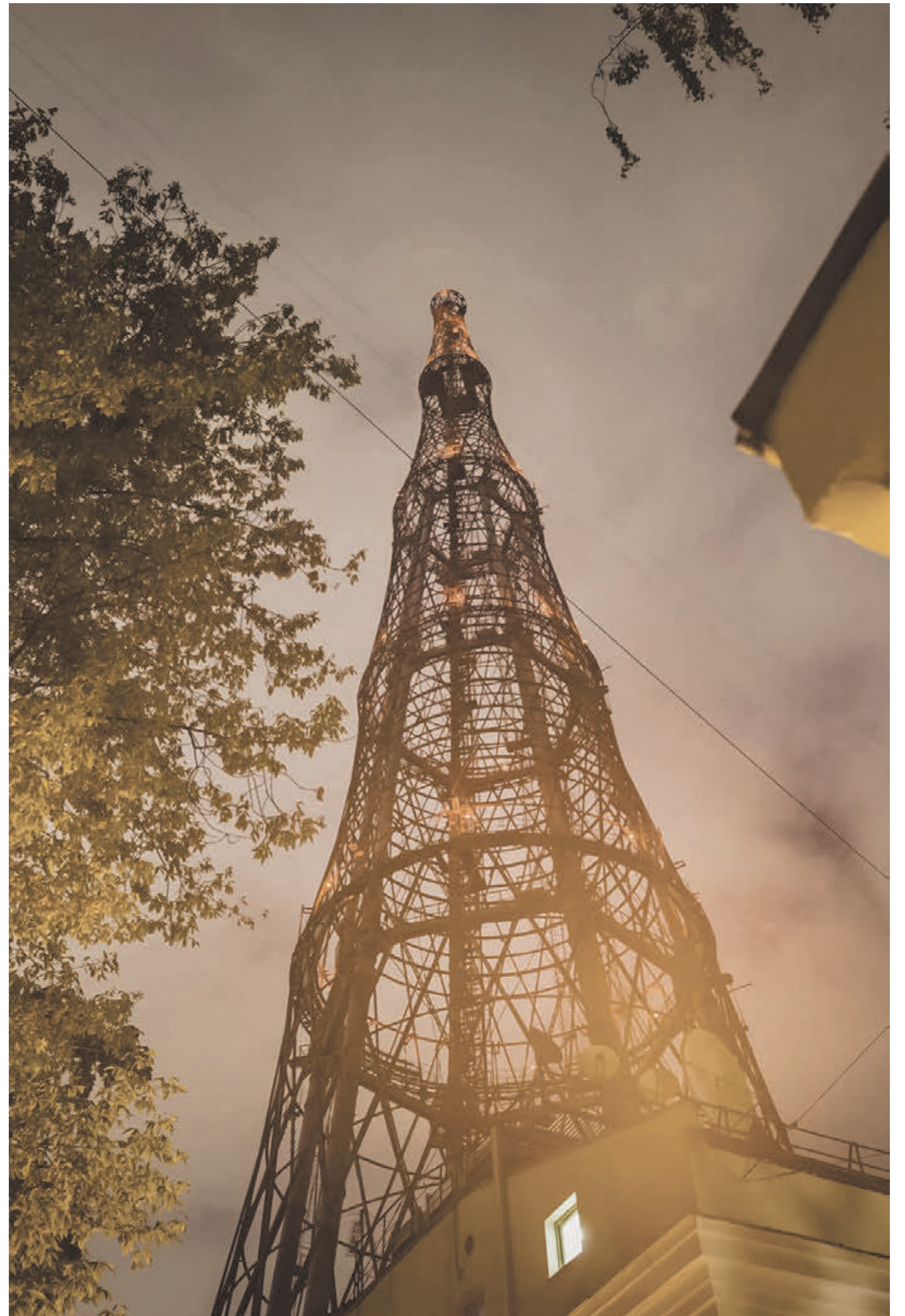
Творческие личности и люди искусства традиционно выбирают этот район для жизни из-за его неповторимой стилистической эклектики и как неиссякаемый источник вдохновения.

Бизнесмены не могли не оценить сегодняшние экономические перспективы района, его растущую деловую активность и динамику. Помимо того, что здесь комфортно жить, недвижимость в Даниловском районе традиционно доходна и высоколиквидна.

Истинные любители старой Москвы, глубоко погруженные

в историческое прошлое города, традиционно ценят и чтут район за сохранившиеся старинные здания, памятники архитектуры и уникальные прогулочные маршруты вдоль скверов и набережных, парков и узких улочек.

Уже практически традицией и правилом хорошего тона считается изучение и знание местности, где вы живете, эта осведомленность демонстрирует, что вы здесь не случайно, что вы осознанно выбрали то, что подходит именно вам, показывает, что вас наполняет и вдохновляет.





ДАНИЛОВСКАЯ НАБЕРЕЖНАЯ

Даниловская набережная Москвы-реки была построена еще в XIX веке, играет важную историческую роль, так как простирается она там, где когда-то проходила средневековая дорога путников к Кремлю с южной стороны.

Сегодня здесь можно неспешно прогуляться вдоль реки, бесконечно наблюдая за ее течением, покататься на велосипеде или роликах и подышать прохладным речным воздухом.



«ПАРК ЛЕГЕНД»

Спортивно-развлекательный квартал «Парк Легенд» – современный городской кластер столицы.

На территории Парка расположены крупнейшие в России объекты спортивного и культурно-зрелищного характера: многофункциональный комплекс «Ледовый дворец»; комплекс водного спорта с уникальным Олимпийским центром синхронного плавания Анастасии Давыдовой; первый в России Музей хоккейной славы.



ДАНИЛОВСКИЙ РЫНОК

Рынок на данном месте начал работу задолго до возникновения современного здания — он располагается здесь на протяжении многих веков. Конечно, за столько лет ему пришлось пережить не

одну реконструкцию, но благодаря последней Даниловский рынок является центром притяжения и по праву занял одну из лидирующих позиций в культурной и гастрономической жизни столицы.





ЦЕНТР АВАНГАРДА

Центр авангарда — одна из известных культурных площадок Москвы, открытое выставочное пространство. Просветительские проекты Центра авангарда, его лекции и экскурсии зачастую становятся информационным ядром, притягивающим местных жителей и даже туристов.

«ГАЛЕРЕЯ НА ШАБОЛОВКЕ»

Галерея «На Шаболовке» была создана в Даниловском районе Москвы более 25 лет назад как выставочный зал на базе творческого объединения «Москворечье» в центре Хавско-Шаболовского жилмассива.

Изначально этот район был задуман как гимн новой постреволюционной Москве. Здесь и сегодня сохранилось множество памятников авангарда. С 1991 года галереей было организовано и проведено более 600 художественных выставок в Москве, в других городах России и за рубежом.

В 2014 году пространство галереи полностью обновилось. Акцентами стали проекты, посвященные авангарду, а также историко-краеведческие проекты, связанные с осмыслением культурного наследия Даниловского района и его популяризацией.

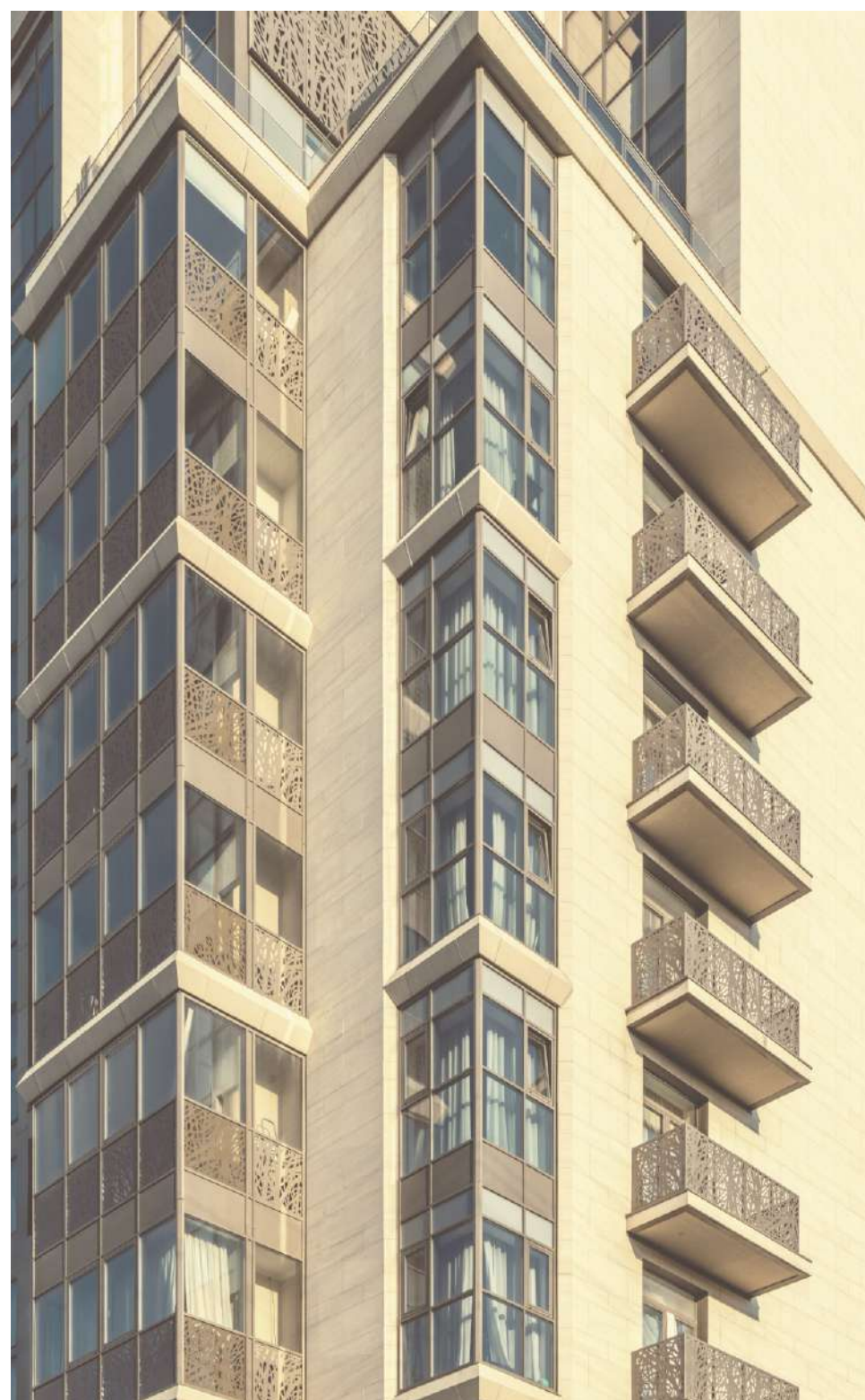
ДЕТСКИЙ МУЗЕЙ-ТЕАТР «СКАЗКИН ДОМ»

Интерактивный музей-театр «Сказкин Дом» — уникальное место, где всегда интересно детям и нескучно взрослым!

Здесь не просто проводятся яркие шоу — здесь по-настоящему заботятся о качественном наполнении детских развлечений. Актеры знакомят детей с русскими и зарубежными сказками, с историей родной земли и разными науками.

«Сказкин Дом» помогает родителям и педагогам сформировать в ребенке эстетические навыки, через народную мудрость и мораль сказок привить патриотические и нравственные ценности.





ОСТЕКЛЕНИЕ

В доме установлены энергоэффективные стеклопакеты всемирно известного немецкого производителя Schuco, оснащенные собственной скрытой фурнитурой, что заметно улучшает их эстетический вид и полностью исключает продувание. Оконные ручки Schuco имеют лаконичный аккуратный вид и обладают редуктором.

Продукция Schuco соответствует современным нормам как в Европе, так и в России и имеет сертификацию по LEED и Bream.

У системы Schuco штапик подбирается под толщину заполнения, соответственно, идет вровень с рамой: чистая геометрия, меньше поверхностей для сбора пыли. Уплотнитель Schuco также

производится в Германии. Ограждения балконов выполнены из закаленного многослойного многофункционального стекла с архитектурным орнаментом.

На теплых балконах предусмотрены ниши для наружных блоков кондиционеров, не нарушающие целостности фасада здания.

ПРЕМИУМ- АПАРТАМЕНТЫ



АПАРТАМЕНТЫ С ОТКРЫТЫМИ ТЕРРАСАМИ

Чтобы стать ближе к звездам, нужно лишь поставить на своей прекрасной свободной террасе телескоп! И удобную мебель, чтобы с комфортом ожидать обещанных редких небесных явлений. Потрясающее жильё с огромной террасой под открытым небом, спроектированное для художников, мечтателей и настоящих ценителей теплого воздуха крыш и московского пейзажа.

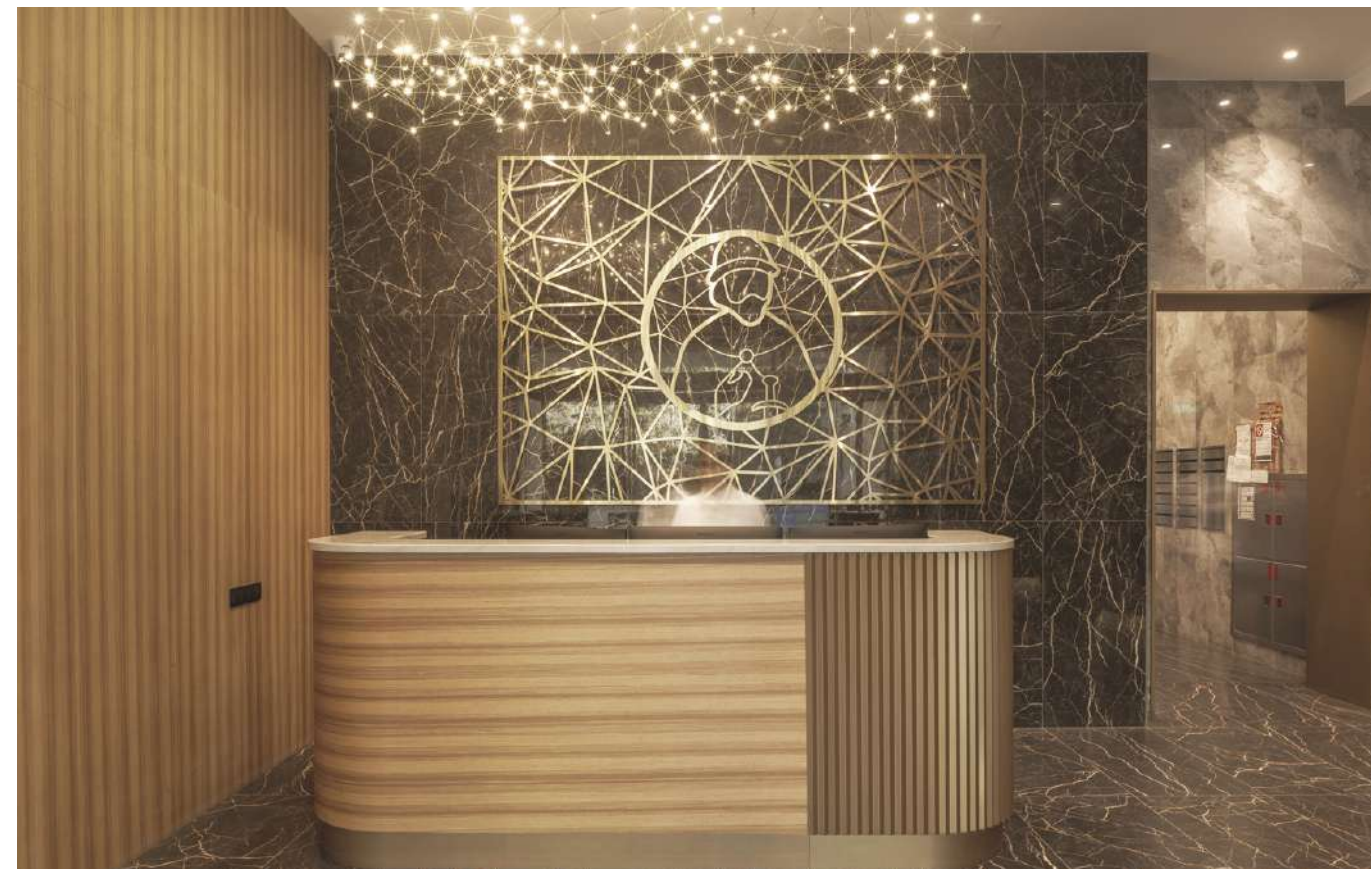


АПАРТАМЕНТЫ С ПАНОРАМНЫМИ ВИДАМИ

Представляете, какой увлекательный вид открывается из окон дома, расположенного в историческом центре Москвы и одновременно в самом экономически активном районе города – как будто иллюстрации из книги Гиляровского и картинки современного альбомапутеводителя слились воедино. Это как жить на стыке времен, наблюдать в моменте прошлое и настоящее безо всякой машины времени.



ДИЗАЙНЕРСКАЯ ОТДЕЛКА ЛОББИ





КОРИДОР



ВЫЕЗД

ПОДЗЕМНЫЙ ПАРКИНГ

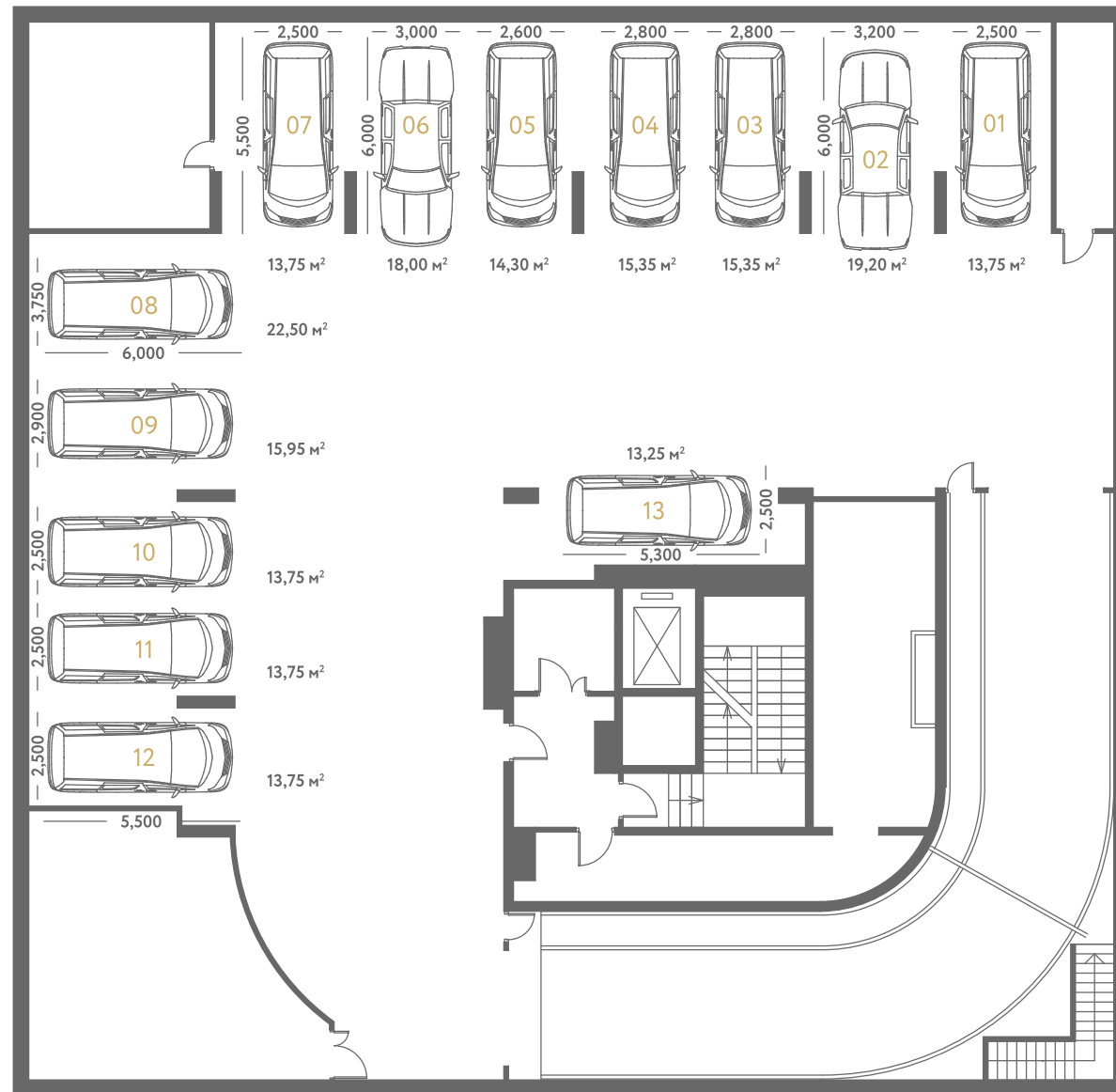
ПАРКИНГ

Просторный двухуровневый подземный паркинг рассчитан на 30 машиномест, продуманы удобные широкие заезды. Движение на паркинге

организовано с помощью современной системы контроля с использованием датчиков движения и регулировочных светофоров.

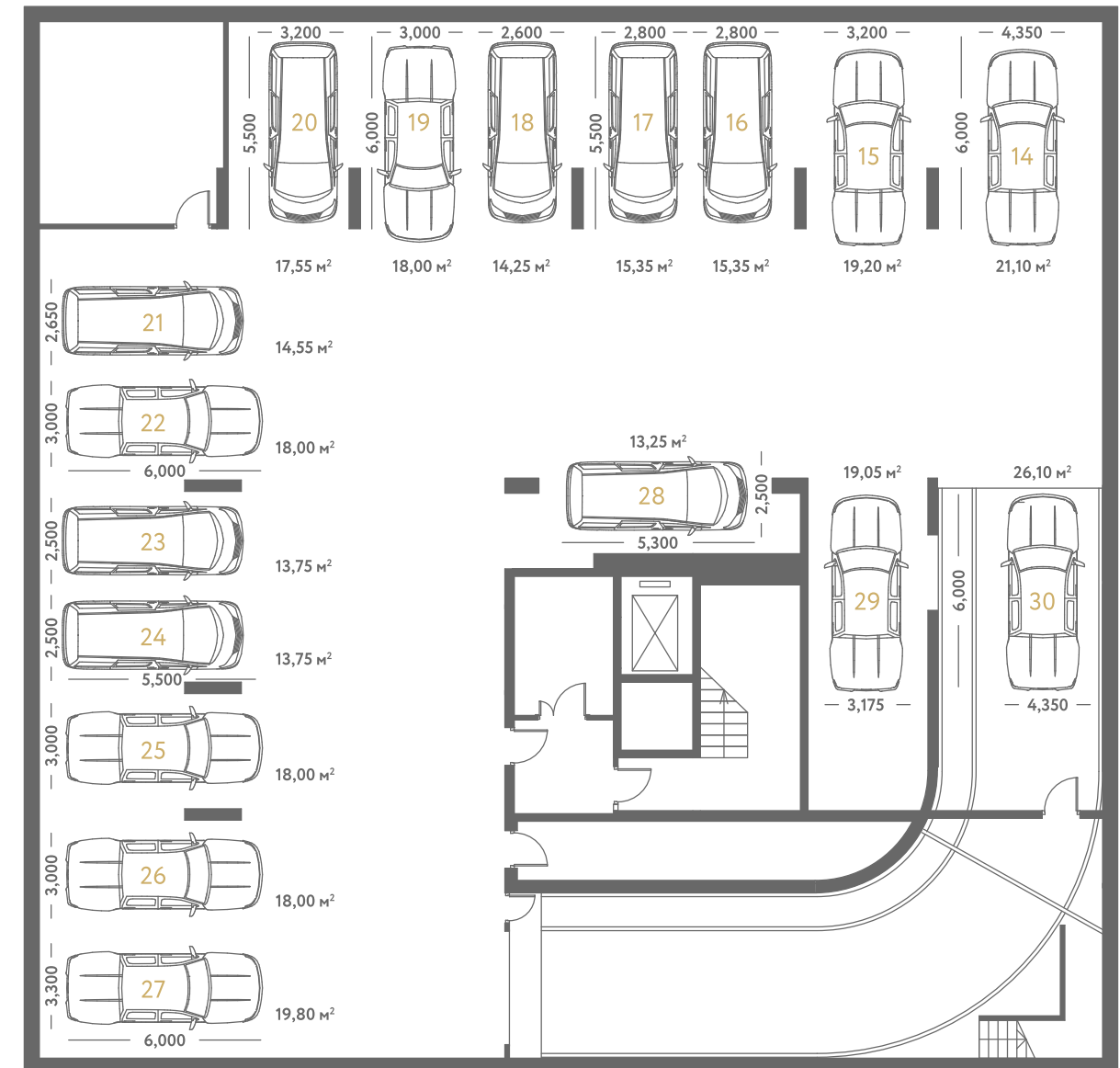
1 УРОВЕНЬ

Общая площадь — 459,41 м²



2 УРОВЕНЬ

Общая площадь — 577,58 м²



Фактические размеры могут незначительно отличаться от указанных на планах. Не следует использовать приведённые данные для точного определения размеров мебели, декора или бытовых приборов. С полной коллекцией планировочных альбомов можно ознакомиться в офисе продаж по адресу: г. Москва, ул. Юннатов, 16. Подробная информация по телефону: +7 (495) 777-888-6.

ПРЕМИУМ-АПАРТАМЕНТЫ 11 ЭТАЖ

34а АПАРТАМЕНТ

Общая площадь — 63 кв.м.
Количество спален — 1
Кухня-гостиная — 1

Просторные апартаменты общей площадью 63 кв.м., высота потолка 3,5 метра, панорамное остекление во всех комнатах. В апартаментах расположена просторная светлая кухня-гостиная с двумя панорамными окнами и мастер спальня с просторной ванной комнатой и гардеробной.

346 АПАРТАМЕНТ

Общая площадь — 46,2 кв.м.
Количество спален — 1
Кухня-гостиная — 1

Просторные 1 спальне апартаменты на 11 этаже 12 этажного клубного дома премиум класса Данилов дом. Общая площадь 46,2 кв.м., высота потолка 3,5 метра, панорамное остекление во всех комнатах. В апартаментах расположена просторная светлая кухня-гостиная с выходом на теплую лоджию и спальня с панорамным окном.

35а АПАРТАМЕНТ

Общая площадь — 77 кв.м.
Количество спален — 2
Кухня-гостиная — 1

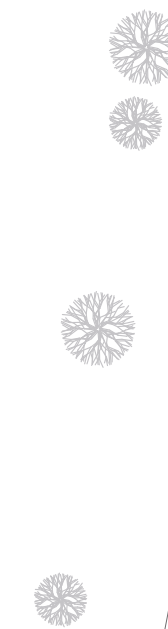
Просторные 2 спальне апартаменты на 11 этаже 12 этажного клубного дома премиум класса Данилов дом. Общая площадь 77 кв.м., высота потолка 3,5 метра, панорамное остекление во всех комнатах. Функциональная планировка, просторная светлая кухня-гостиная с угловым панорамным остеклением, спальня с гардеробной, 2 просторные ванне комнаты.

356 АПАРТАМЕНТ

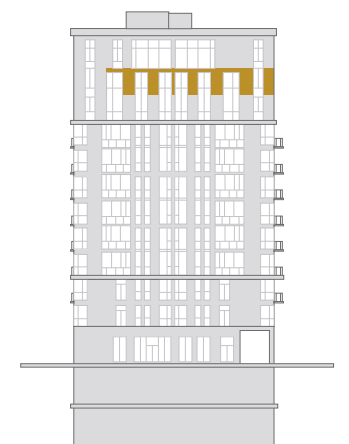
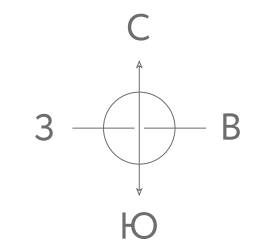
Общая площадь — 65,3 кв.м.
Количество спален — 1
Кухня-гостиная — 1

Просторные 1 спальне апартаменты на 11 этаже 12 этажного клубного дома премиум класса Данилов дом. На 11 этаже расположено всего 4 апартамента. Общая площадь 65,3 кв.м., высота потолка 3,5 метра, панорамное остекление во всех комнатах. Функциональная планировка, просторная светлая кухня-гостиная с двумя панорамными окнами, просторная мастер спальня с ванной комнатой.

Вторая Роцинская улица



Улица Малая Тульская



Фактические размеры могут незначительно отличаться от указанных на планах. Не следует использовать приведённые данные для точного определения размеров мебели, декора или бытовых приборов. С полной коллекцией планировочных альбомов можно ознакомиться в офисе продаж по адресу: г. Москва, ул. Юнатов, 16. Подробная информация по телефону: +7 (495) 777-888-6.

ПРЕМИУМ-АПАРТАМЕНТЫ 12 ЭТАЖ

35в АПАРТАМЕНТ

Общая площадь — 74,2 кв.м.
Количество спален — 1
Кухня-гостиная — 1

Просторные, роскошные 1 спальные апартаменты на 12 этаже 12 этажного клубного дома премиум класса Данилов дом. Общая площадь 74,2 кв.м., высота потолка 4,5 метра, панорамное остекление во всех комнатах. Уникальная функциональная планировка для роскошной жизни - просторная светлая кухня-гостиная с кухней нишей и большим панорамным окном, приватная мастер спальня с угловым панорамным окном, гардеробной и роскошной ванной комнатой площадью 15,7 кв.м, в которой можно организовать сауну или хамам!

36а АПАРТАМЕНТ

Общая площадь — 157,2 кв.м.
Количество спален — 2
Кухня-гостиная — 1
Кабинет — 1

Просторные, роскошные апартаменты площадью 157,2 кв.м., расположенные на 12 этаже 12 этажного клубного дома премиум класса Данилов дом. На 12 этаже расположено всего 3 апартаменты. Высота потолка 4,5 метра, панорамное остекление во всех комнатах. Уникальная, функциональная планировка с двумя просторными террасами и теплой лоджией. Кухня-гостиная 32 кв.м. с панорамным широким окном во всю стену и выходом на просторную террасу 16,4 кв.м., две просторные спальни: одна из которых с собственной ванной комнатой и просторной террасой, отдельный кабинет, постирочная и гардеробная комната.

366 АПАРТАМЕНТ

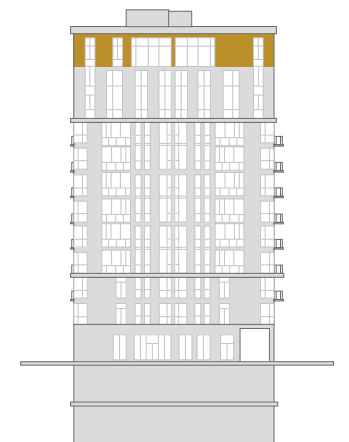
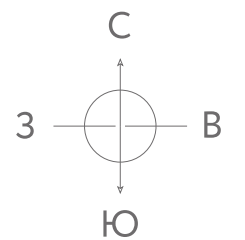
Общая площадь — 58,7 кв.м.
Количество спален — 1
Кухня-гостиная — 1

Премиальные 1 спальные апартаменты на 12 этаже 12 этажного клубного дома Данилов дом. Общая площадь 58,7 кв.м., высота потолка 4,5 метра, панорамное остекление во всех комнатах. Уникальная функциональная планировка - просторная светлая кухня-гостиная 16,7 кв.м. с большим панорамным окном и выходом на террасу 16,4 кв.м., просторный холл и приватная спальня.

Вторая Рощинская улица



Улица Малая Тульская

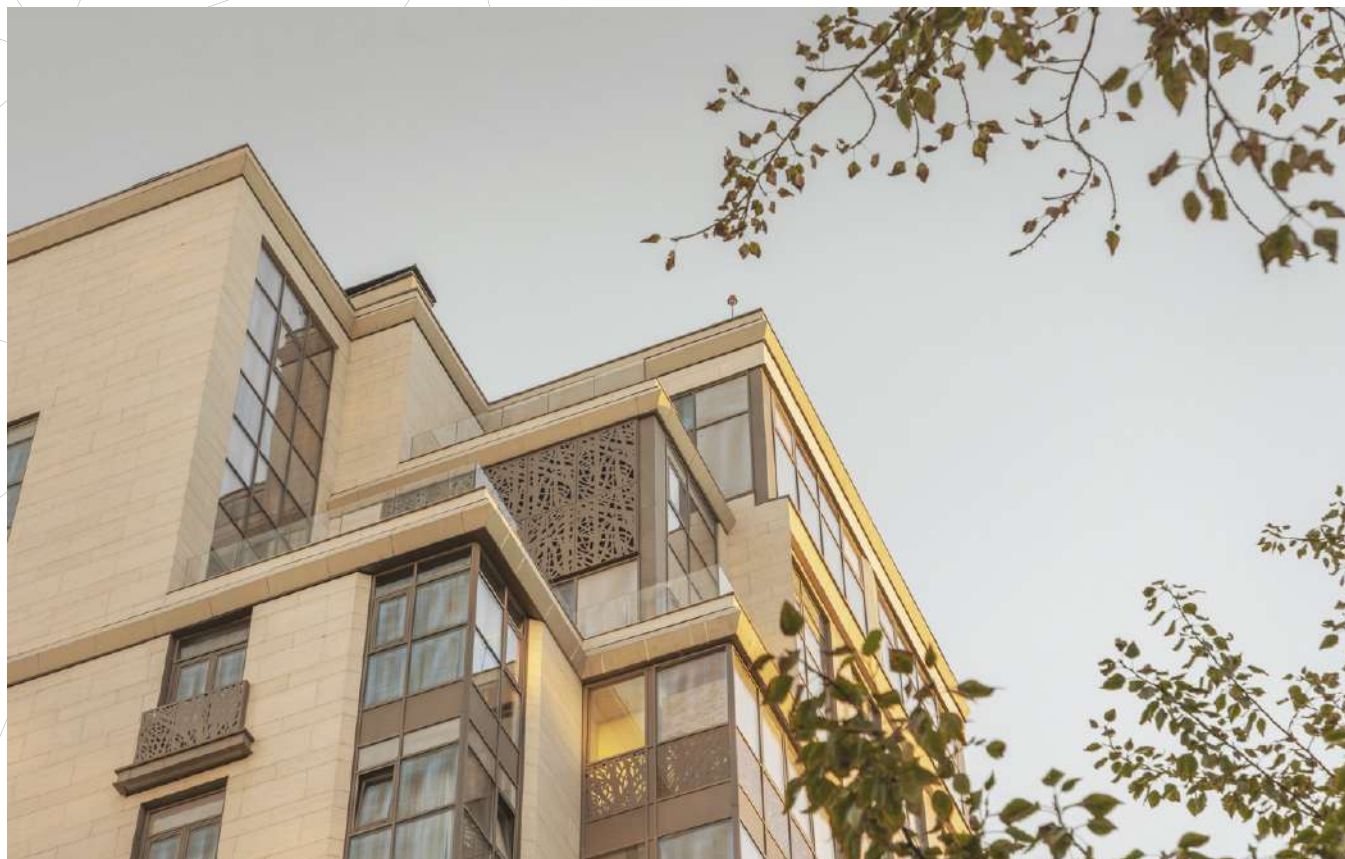


Фактические размеры могут несущественно отличаться от указанных на планах. Не следует использовать приведённые данные для точного определения размеров мебели, декора или бытовых приборов. С полной коллекцией планировочных альбомов можно ознакомиться в офисе продаж по адресу: г. Москва, ул. Юнатов, 16. Подробная информация по телефону: +7 (495) 777-888-6.

ОФИС ПРОДАЖ

г. Москва, ул. Юннатов, 16
+7 (495) 777-888-6
sale@danilov-dom.ru
www.danilov-dom.ru

ДЕВЕЛОПЕР ПРОЕКТА



UPSIDE DEVELOPMENT (с 2011 по 2023 год под брендом СМУ-6 Инвестиции) — девелопер преимуществ, одна из самых надежных и стабильных частных компаний в области строительства. Базируясь на неотъемлемых высоких стандартах качества, технологичных решениях, комфорте и безопасности, мы каждый раз создаем уникальный инновационный проект, превосходящий ожидания покупателей.

Upside

DEVELOPMENT



На сегодняшний день портфель компании составляют проекты как масштабной так и точечной застройки общей площадью строительства > 430 000 кв. м, включая построенные и строящиеся объекты в сегментах премиум-, бизнес-, и комфорт- класс.